

Gebrauchtmachine

LKW-Arbeitsbühne CMC PLA250

Die Teleskop Arbeitsbühne CMC PLA 250 bietet eine maximale Arbeitshöhe von bis zu 25 Meter. Mit einem zulässigen Gesamtgewicht von 3500 Kg kann Sie mit jeder Führerscheinklasse problemlos gefahren werden. Sie stammt aus dem Mietpark und wurde daher regelmäßig gewartet und kontrolliert. Mit einer maximalen Korblast von 220 Kg bietet die CMC noch stolze 10 Meter seitliche Reichweite. Bei 80 Kg Korblast sind es sogar bis zu 15 Meter. Die Fahrzeugmaße (7,30 m x 2, 91 m x 2,00 m) sind äußerst kompakt und ideal für beengte Platzverhältnisse. Die Betriebsstunden und der Kilometerstand werden auf Anfrage punktgenau angegeben.



Betriebsstunden:	ca. 2600
Kilometerstand:	ca. 23500
Baujahr:	2014
Preis Netto:	47.000,-€

Alle Angaben freibleibend, Eingabe- Übermittlungsfehler und Irrtümer vorbehalten.

Im Altenschemel 4, 67435 Neustadt
Tel. 06327-9 99 99 80 / Fax 06327-9 99 99 90

www.oilsteel.de









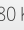
Alle Angaben freibleibend, Eingabe- Übermittlungsfehler und Irrtümer vorbehalten.

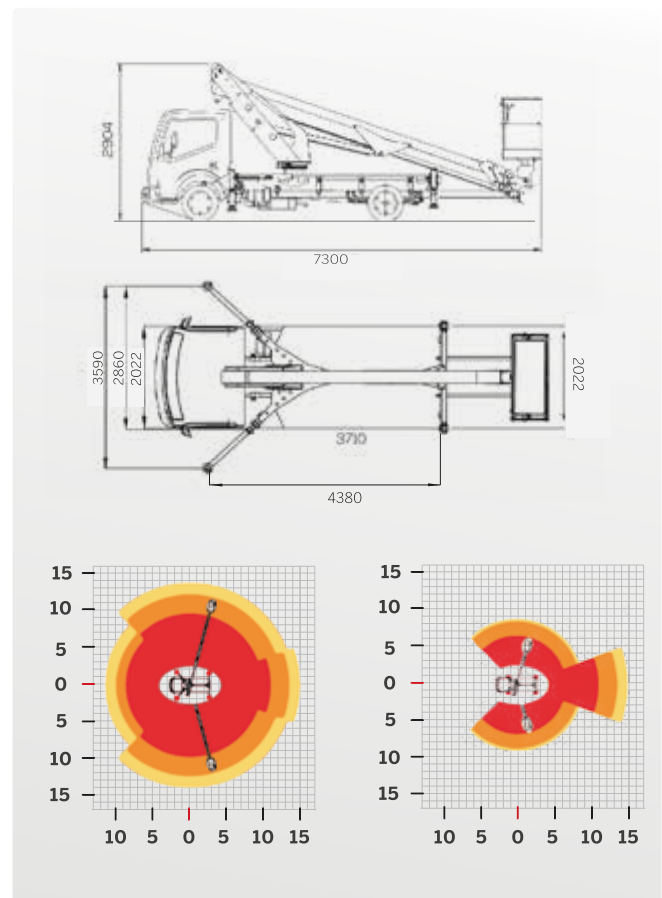
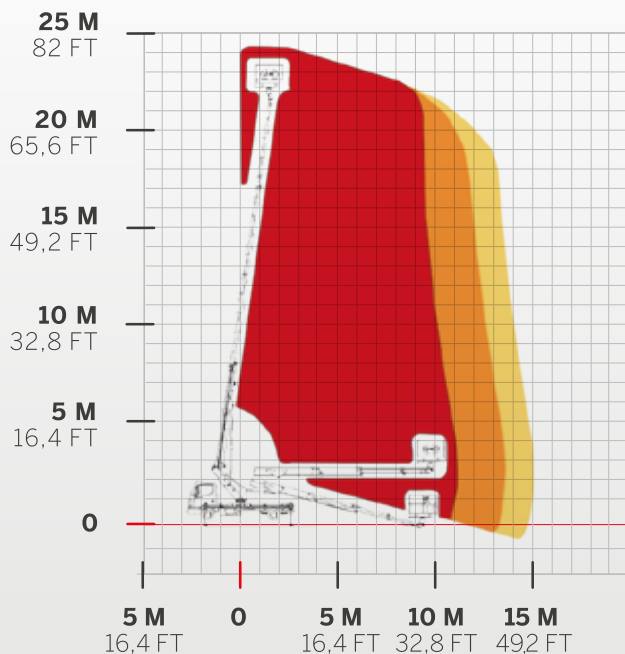
Im Altenschemel 4, 67435 Neustadt
Tel. 06327-9 99 99 80 / Fax 06327-9 99 99 90

www.oilsteel.de

CMC PLA250 Teleskopbühne auf LKW

Arbeitshöhe:	24,8 m
Standhöhe:	23 m
Tragfähigkeit Plattform:	220 kg
Seitliche Reichweite:	15 m
Korbmaße:	1,40 x 0,70 x 1,10 m
Gesamtlänge:	7,30 m
Gesamthöhe:	2,91 m
Gesamtbreite:	2,03 m
zul. Gesamtgewicht:	3500 kg
Schwenkbereich:	360°
Korbdrehung:	+ 90°

 MAX LOAD    220 KG/485 LB   120 KG/265 LB  80 KG/176 LB



Alle Angaben freibleibend, Eingabe- Übermittlungsfehler und Irrtümer vorbehalten.

Im Altenschemel 4, 67435 Neustadt
Tel. 06327-9 99 99 80 / Fax 06327-9 99 99 90

www.oilsteel.de