

Gebrauchtmaschine

LKW-Arbeitsbühne CTE B-Lift 162 Pro

Die Teleskop Arbeitsbühne CTE B-Lift 162 Pro bietet eine maximale Arbeitshöhe von bis zu 16 Meter. Mit einem zulässigen Gesamtgewicht von 3500 Kg kann das Trägerfahrzeug von Renault mit jeder Führerscheinklasse problemlos gefahren werden. Mit einer maximalen Korblast von 250 kg bietet die CTE noch 7,50 m seitliche Reichweite. Bei 80 kg Korblast sind es sogar bis zu 11,10 m. Die Fahrzeugmaße sind äußerst kompakt und ideal für beengte Platzverhältnisse. Die Betriebsstunden und der Kilometerstand werden auf Anfrage punktgenau angegeben.



Betriebsstunden:	ca. 1714
Kilometerstand:	ca. 67500
Baujahr:	2010
Preis Netto:	auf Anfrage

Alle Angaben freibleibend, Eingabe- Übermittlungsfehler und Irrtümer vorbehalten.

Im Altenschemel 4, 67435 Neustadt
Tel. 06327-9 99 99 80 / Fax 06327-9 99 99 90

www.oilsteel.de



Alle Angaben freibleibend, Eingabe- Übermittlungsfehler und Irrtümer vorbehalten.

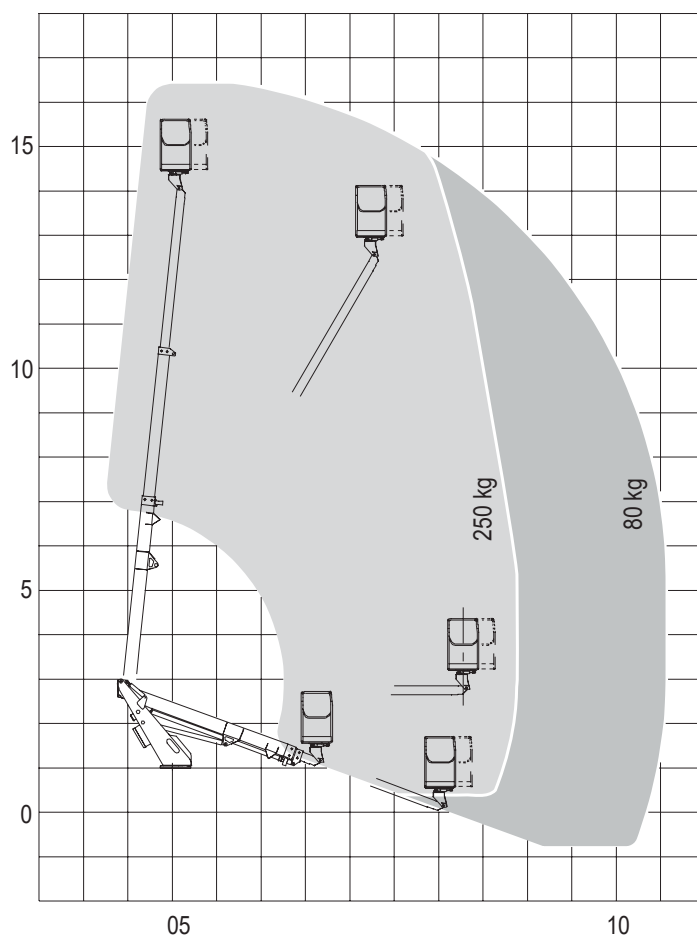
Im Altenschemel 4, 67435 Neustadt
Tel. 06327-9 99 99 80 / Fax 06327-9 99 99 90

www.oilsteel.de

CTE B-Lift 162 PRO Teleskopbühne auf LKW

Arbeitshöhe:	16 m
Standhöhe:	14 m
Tragfähigkeit Plattform:	250 kg
Seitliche Reichweite:	11,10 m
Korbmaße:	1,40 x 0,70 x 1,10 m
Gesamtlänge:	6,43 m
Gesamthöhe:	3,15 m
Gesamtbreite:	2,20 m
zul. Gesamtgewicht:	3500 kg
Schwenkbereich:	360°
Korbdrehung:	+60° / -60°

ARBEITSBEREICH



Alle Angaben freibleibend, Eingabe- Übermittlungsfehler und Irrtümer vorbehalten.

Im Altenschemel 4, 67435 Neustadt
Tel. 06327-9 99 99 80 / Fax 06327-9 99 99 90

www.oilsteel.de